



สแกนเพื่อชมวิดีโอ

HINO 50th ANNIVERSARY VICTOR MY22

FG

FG8JJ1A FG8JM1A FG8JP1A FG8JR1A FG8JT1A

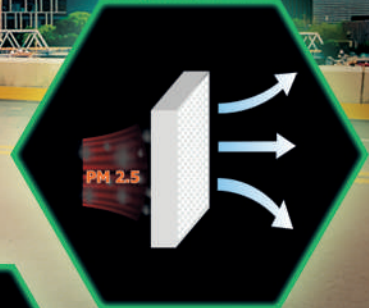
# ลุย ประหยัด ปลอดภัย



• กล้องหน้ารถ



• ไฟส่องสว่างที่พื้น



• PM2.5 filter



• คิวกันสาด เอกสิทธิ์เฉพาะรุ่น

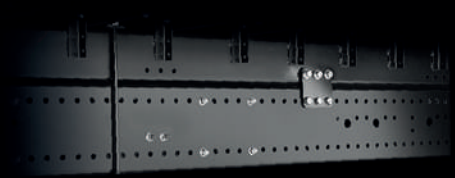
## คุ้มค่า มั่นใจ ทุกการลงทุน



• เทียร์ MX06 ที่สุดของความแรง และประหยัด



• ระบบเบรกแบบลมล้วน พร้อมปรับตั้งเบรกอัตโนมัติ



• คีลชีใหม่ นทาน สะดวกในการต่อตัวถัง



FRONT

ประสิทธิภาพและอัตราทดเกียร์

รุ่น	FG8JJ1A-JGT, FG8JM1A-JGT, FG8JP1A-JGT, FG8R1A-JGT, FG8JT1A-JGT	
ความเร็วสูงสุด (กม./ชม.)	128	
ความสามารถขึ้นทางชัน % (องศา)	34.9 (19.2)	
รุ่นเกียร์	MX06	
อัตราทดเกียร์	เกียร์ 1	6.515
	เกียร์ 2	4.224
	เกียร์ 3	2.441
	เกียร์ 4	1.473
	เกียร์ 5	1.000
	เกียร์ 6	0.702
อัตราทดเพืองท้าย	6.991	
อัตราทดเพืองท้าย	5.857	

เครื่องยนต์

รุ่น	ฮีโน่ J08E-WJ
แรงม้าสูงสุด (EEC Net)	176 กิโลวัตต์ (240 แรงม้า)
แรงบิดสูงสุด (EEC Net)	เมื่อเครื่องยนต์หมุน 2,500 รอบ/นาที 716 นิวตันเมตร (73 กิโลกรัมเมตร)
แบบ	เมื่อเครื่องยนต์หมุน 1,500 รอบ/นาที เครื่องยนต์ดีเซล เทอร์โบอินเตอร์คูลเลอร์ 4 จังหวะ 6 สูบ เรียงตั้งแนวตรง ไอเวอร์เฮดแคมชาฟท์ ระบายความร้อนด้วยน้ำ คอมมอนเรล ควบคุมด้วยคอมพิวเตอร์ 112 x 130 มม.
ระบบการจ่ายเชื้อเพลิง	7.684 ซีซี
เส้นผ่านศูนย์กลางกระบอกสูบ x ระยะชัก	18.0 : 1
ความจุระบบสูบลูก	ยูโร 3
อัตราส่วนกำลังอัด	
มาตรฐานไอเสีย	
คลัสช์	
แบบ	แห้งแผ่นเดี่ยว ควบคุมด้วยระบบไฮดรอลิก มีสมมติช่วย
เกียร์	6 จังหวะคันทันท์ ไอเวอร์โครม เกียร์ 2-6 แบบซินโครเมช
เพลาคาน้ำ	
แบบ	คาบเหล็กรูปตัว "I" โค้ง
สมรรถนะ	5,500 กก.

เพลาค้าง

แบบ	ลอยตัวทั้งหมด เพื่องทดเดี่ยว ไอพอยด์เกียร์
สมรรถนะ	11,000 กก.
ระบบเบรก	
แบบ	ลูกเบี้ยว (S-CAM) กระทำทั้งพิกหน้าและพิกตาม
การควบคุม	สมมติส่วน 2 วงจรอิสระ พร้อมระบบปรับตั้งระยะพิกเบรกอัตโนมัติ
เบรกมือ	
แบบ	สปริงเบรกกระทำที่เพลาค้าง
เบรกเสริม	
แบบ	เบรกไฮดรอลิกทำงานด้วยสมมติ ควบคุมด้วยไฟฟ้า
ระบบบังคับเลี้ยว	
แบบ	ลูกปืนหมุนเวียน มีไฮดรอลิกช่วยพ่อนแรง
อัตราทด	20.2
ระบบกันสะเทือน	
หน้า	ແທນແລະໂອ້ຄັພ
หลัง	ແທນຫລັກແລະແທນช่วย
ล้อและยาง	
กระทะล้อ	22.5 x 7.50 นอตล้อ 10 ตัว
ยาง	11R22.5-16PR
ถังน้ำมันเชื้อเพลิง	200 ลิตร
คลัสช์	เหล็กชุบซินโครเมช "1"
ห้องโดยสาร	
แบบ	เหล็กขึ้นรูปเชื่อมประสาน
อุปกรณ์ไฟฟ้า	
แบตเตอรี่	ขนาด 12 โวลท์ จำนวน 2 ลูก 120 แอมแปร์-ชั่วโมง เมื่ออัตราประจุ 20 ชั่วโมง 24 โวลท์ 60 แอมแปร์
เครื่องกำเนิดไฟฟ้า	เดินโซ (ติดตั้งมาตรฐานจากโรงงาน)
เครื่องปรับอากาศ	อุณหภูมิภายในห้องโดยสาร, ไฟหน้าปรับได้ 5 ระดับ
อุปกรณ์ความปลอดภัย	กระจกไฟฟ้า, เซ็นทรัลล็อก
ความสะดวกสบาย	กล่องติดตั้งพิกเบรก, กันสาดข้างประตู, ไฟส่องสว่างพิกเบรก, กรองแอร์ (PM 2.5)
อุปกรณ์มาตรฐาน	สไปเดอร์หลังคา, เกียร์พิก (PTO), ระบบป้องกันล้อล็อก (ABS) สำหรับรุ่น R1A, P1A
อุปกรณ์เพื่อเลือก	

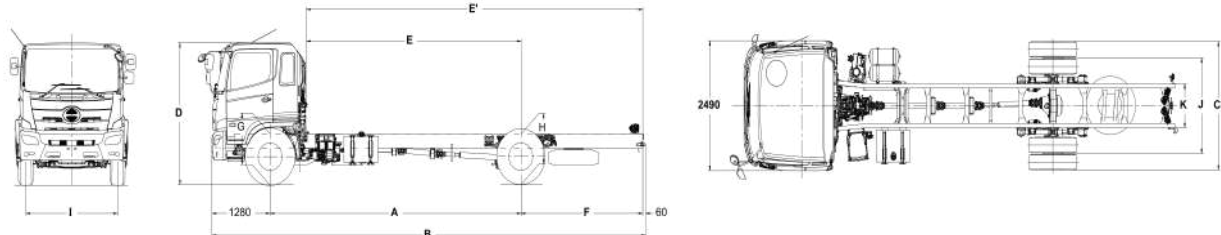
รายการ		FG8JJ1A-JGT	FG8JM1A-JGT	FG8JP1A-JGT	FG8R1A-JGT	FG8JT1A-JGT
น้ำหนักบรรทุกน้ำหนักบรรทุก (GVW)	กก.	15,000				
น้ำหนักคลัสช์ (โดยประมาณ) รวมอุปกรณ์มาตรฐาน ไม่รวมน้ำหนักเชื้อเพลิง	หน้า	3,010	3,035	3,080	3,115	3,135
	หลัง	2,085	2,085	2,180	2,195	2,225
	รวม	5,095	5,120	5,260	5,310	5,360
รัศมีวงล้อมแคบสุด	กึ่งยางรถ	7,500	8,700	9,400	9,900	10,800
ระยะต่ำสุดของรถ	ที่เพลากาย	240	240	240	240	240
จำนวนที่นั่ง		3				

ขนาดและสัดส่วน

หน่วย : มม.

รุ่น	A	B	C	D	E	E'	F	G	H	I	J	K
FG8JJ1A-JGT	4,340	7,755	2,435	2,730	3,510	5,585	2,075	985	1,070	2,055	1,835	840
FG8JM1A-JGT	5,080	8,895	2,435	2,730	4,250	6,725	2,475	985	1,070	2,055	1,835	840
FG8JP1A-JGT	5,530	9,520	2,435	2,730	4,700	7,350	2,650	985	1,065	2,055	1,835	840
FG8R1A-JGT	5,830	9,995	2,435	2,730	5,000	7,825	2,825	980	1,065	2,055	1,835	840
FG8JT1A-JGT	6,430	10,895	2,435	2,730	5,600	8,725	3,125	980	1,065	2,055	1,835	840

- A - ช่วงล้อ
- B - ความยาวทั้งหมด
- C - ความกว้างยกที่ล้อหลัง
- D - ความสูงทั้งหมด
- E - ระยะหลังถึงกึ่งกลางล้อหลัง
- E' - ระยะหลังถึงกึ่งปลายคลัสช์
- F - ระยะยื่นท้าย
- G - ความสูงของพริกที่เพลาค้าง
- H - ความสูงของพริกที่เพลาค้าง
- I - ระยะระหว่างกึ่งกลางล้อหน้า
- J - ระยะระหว่างกึ่งกลางล้อหลัง
- K - ความกว้างคลัสช์



หมายเหตุ : ภาพและรายละเอียดที่แสดงในเอกสารนี้ อาจมีอุปกรณ์พิเศษที่ติดตั้งเพิ่มเพื่อการโฆษณาและประชาสัมพันธ์ ทางบริษัทฯ ขอไว้ซึ่งสิทธิในการเปลี่ยนแปลงรายละเอียดใดๆ โดยมีต้องแจ้งให้ทราบล่วงหน้า



บริษัท ฮีโน่มอเตอร์สแอสเซส (ประเทศไทย) จำกัด  
Tel. 0-2900-5000 Hotline : 0-2059-9999  
E-mail : info@hinothailand.com http://www.hinothailand.com



www.hinothailand.com

- f Hino Thailand Fan Club
- @hinoth
- Hino Thailand Official Channel
- @hinoth

ตัวแทนจำหน่ายใกล้บ้านท่านคือ

เรียกหาบริการและใส่คีย์ที่นั่นได้ จากตัวแทนจำหน่ายฮีโน่ทั่วประเทศ

เอกสารเลขที่ L-FG8J-0522



สแกนเพื่อชมวิดีโอ

HINO 50th ANNIVERSARY  
VICTOR MY22

FG  
FG8JP1G

# สวย ประหยัด ปลอดภัย



• กล้องหน้ารถ



• ไฟส่องสว่างที่พื้น



• PM2.5 filter



• คิวกันสาด เอกสิทธิ์เฉพาะรุ่น

## คุ้มค่า เริ่มใจ ทุกการลงทุน

### ระบบรองรับ แบบถาวร



- เทียร์ MX06 ที่สุดของความแรง และประหยัด
- ระบบเบรกแบบลมล้วน พร้อมปรับตั้งเบรกอัตโนมัติ
- คีลชีใหม่ นทาน สะดวกในการต่อตัวถัง



FRONT

**ประสิทธิภาพและอัตราทดเกียร์**

รุ่น		FG8JP1G-JGT
ความเร็วสูงสุด (กม./ชม.)		128
ความสามารถขึ้นทางชัน % (องศา)		34.9 (19.3)
รุ่นเกียร์		MX06
อัตราทดเกียร์	เกียร์ 1	6.515
	เกียร์ 2	4.224
	เกียร์ 3	2.441
	เกียร์ 4	1.473
	เกียร์ 5	1.000
	เกียร์ 6	0.702
	เกียร์ถอย	6.991
อัตราทดเฟืองท้าย		5.857

**เครื่องยนต์**

รุ่น	ฮีโน่ J08E-WJ
แรงม้าสูงสุด (EEC Net)	176 กิโลวัตต์ (240 แรงม้า) เมื่อเครื่องยนต์หมุน 2,500 รอบ/นาที
แรงบิดสูงสุด (EEC Net)	716 นิวตันเมตร (73 กิโลกรัมเมตร) เมื่อเครื่องยนต์หมุน 1,500 รอบ/นาที
แบบ	เครื่องยนต์ดีเซล เทอร์โบอินเตอร์คูลเลอร์ 4 จังหวะ 6 สูบ เรียงตั้งแนวตรง โอเวอร์ฮีดแคมชาฟท์ ระบายความร้อนด้วยน้ำ
ระบบการจ่ายเชื้อเพลิง	คอมมอนเรล ควบคุมด้วยคอมพิวเตอร์
เส้นผ่านศูนย์กลางกระบอกสูบ x ระยะชัก	112 x 130 มม.
ความจุกระบอกสูบ	7,684 ซีซี
อัตราส่วนกำลังอัด	18.0 : 1
มาตรฐานไอเสีย	ยูโร 3

**คลัตช์**

แบบ	แห้งแผ่นเดี่ยว ควบคุมด้วยระบบไฮดรอลิก
เกียร์	มีลมต้นช่วย

เกียร์	6 จังหวะเดินหน้า โอเวอร์ไครม
เกียร์	เกียร์ 2-6 แบบซินโครเมซ

**เพลาค้าง**

แบบ	แกนเหล็กรูปตัว "I" โค้ง
สมรรถนะ	5,500 กก.

**เพลาค้าง**

แบบ	ลอยตัวทั้งหมด เพื่องัดเดี่ยว โอบยดเกียร์
สมรรถนะ	11,000 กก.
ระบบเบรก	
แบบ	ลูกเบี้ยว (S-CAM) กระทำทั้งพิกัดและพิกัดตาม
การควบคุม	ลมดันล้น 2 วงจรอิสระ พร้อมระบบปรับตั้งระยะพิกัดอัตโนมัติ
เบรกมือ	
แบบ	สปริงเบรกกระทำที่เพลาค้าง
เบรกเสริม	
แบบ	เบรกไอเสียทำงานด้วยลมดัน ควบคุมด้วยไฟฟ้า
ระบบบังคับเลี้ยว	
แบบ	ลูกปืนหมุนเวียน มีไฮดรอลิกช่วยผ่อนแรง
อัตราทด	20.2
ระบบกันสะเทือน	
หน้า	แกนและโช้คอัพ
หลัง	คูกุมและโช้คอัพ
ล้อและยาง	
กระทะล้อ	22.5 x 7.50 นอตล้อ 10 ตัว
ยาง	11R22.5-16PR
ถังน้ำมันเชื้อเพลิง	200 ลิตร
คัสซี	เหล็กชุบซินโครไมต์ "J"
ห้องโดยสาร	
แบบ	เหล็กขึ้นรูปเชื่อมประสาน
อุปกรณ์ไฟฟ้า	
แบตเตอรี่	ขนาด 12 โวลท์ จำนวน 2 ลูก 120 แอมแปร์-ชั่วโมง เมื่ออัตราประจุ 20 ชั่วโมง
เครื่องกำเนิดไฟฟ้า	24 โวลท์ 60 แอมแปร์
เครื่องปรับอากาศ	เดลิโซ่ (ติดตั้งมาตรฐานจากโรงงาน)
อุปกรณ์ความปลอดภัย	ถุงลมนิรภัยที่พวงมาลัย, ไฟหน้าปรับได้ 5 ระดับ
ความสะดวกสบาย	กระจกไฟฟ้า และเซ็นทรัลล็อก
อุปกรณ์มาตรฐาน	กล่องติดตั้งน้ำมันรถ, กันสาดข้างประตู, ไฟส่องสว่างพื้นรถ, กรองแอร์ (PM 2.5)
อุปกรณ์เพื่อเลือก	สปอยเลอร์หลังคา, เกียร์พาร์ค (PTO)

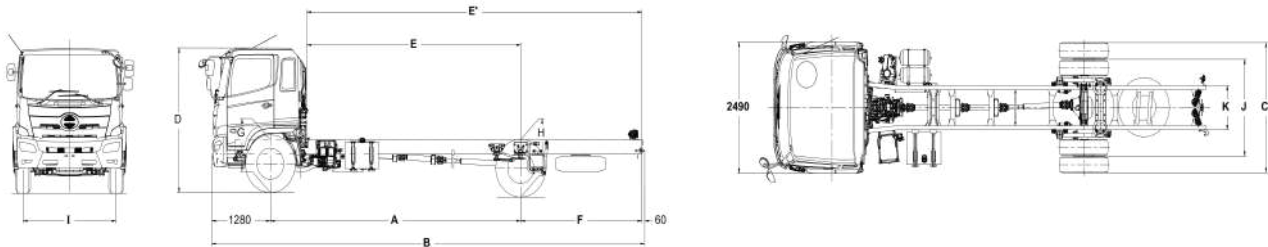
รายการ		FG8JP1G-JGT
น้ำหนักบรรทุกน้ำหนักบรรทุก (GVW)	กก.	15,000
น้ำหนักคัสซี (โดยประมาณ) รวมอุปกรณ์มาตรฐาน ไม่รวมน้ำมันเชื้อเพลิง	หน้า	3,055
	หลัง	2,065
	รวม	5,120
รัศมีวงเลี้ยวแคบสุด	ที่ยางรถ	9,400
ระยะต่ำสุดของรถ	ที่เพลาค้าง	240
จำนวนที่นั่ง		3

**ขนาดและสัดส่วน**

หน่วย : มม.

รุ่น	A	B	C	D	E	E'	F	G	H	I	J	K
FG8JP1G-JGT	5,530	9,520	2,435	2,740	4,700	7,350	2,650	985	1,025	2,055	1,835	840

A - ช่วงล้อ B - ความยาวทั้งหมด C - ความกว้างที่ล้อหลัง D - ความสูงทั้งหมด E - ระยะหลังถึงจุดกึ่งกลางล้อหลัง E' - ระยะหลังถึงปลายคัสซี  
F - ระยะยื่นท้าย G - ความสูงของแฟรมที่เพลาค้าง H - ความสูงของแฟรมที่เพลาล้อหลัง I - ระยะระหว่างกึ่งกลางล้อหน้า J - ระยะระหว่างกึ่งกลางล้อหลัง K - ความกว้างคัสซี



หมายเหตุ : ภาพและรายละเอียดที่แสดงในเอกสารนี้ อาจมีอุปกรณ์พิเศษที่ติดตั้งเพิ่มเพื่อการโฆษณาและประชาสัมพันธ์ ทางบริษัทฯ ทรงไว้ซึ่งสิทธิในการเปลี่ยนแปลงรายละเอียดใดๆ โดยไม่ต้องแจ้งให้ทราบล่วงหน้า



บริษัท ฮีโน่มอเตอร์สแอส (ประเทศไทย) จำกัด  
Tel. 0-2900-5000 Hotline : 0-2059-9999  
E-mail : info@hinothailand.com http://www.hinothailand.com



www.hinothailand.com

Hino Thailand Fan Club

Hino Thailand Official Channel

@hinoth

@hinoth

**ตัวแทนจำหน่ายใกล้บ้านท่านคือ**

เรียกบริการและขอไฟล์ที่นั่นได้ จากตัวแทนจำหน่ายฮีโน่ทั่วประเทศ

เอกสารเลขที่ L-FG8J-0522



สแกนเพื่อชมวิดีโอ

HINO 50th ANNIVERSARY  
VICTOR MY22

FG  
FG8JF1D

# สวย ประหยัด ปลอดภัย



● กล้องหมอก



● ไฟส่องสว่างที่พื้น



● PM2.5 filter



● คีวงินสาด เอกลักษณ์เฉพาะรุ่น

## คุ้มค่า เริ่มใจ ทุกการลงทุน



● บันไดสะดวกในการขึ้นลงหัวท่ง

● ชุดเกียร์ PTO ติดตั้งมาตรฐานจากโรงงาน

● ระบบเบรกแบบลมล้วน พร้อมปรับตั้งเบรกอัตโนมัติ

● คีลชีใหม่ นทาน สะดวกในการต่อตัวถัง

EURO 3 E7 E10 E20



**ประสิทธิภาพและอัตราทดเกียร์**

รุ่น		FG8JF1D-JGT
ความเร็วสูงสุด (กม./ชม.)		119
ความสามารถขึ้นทางชัน % (องศา)		37.9 (20.7)
รุ่นเกียร์		MX06
อัตราทดเกียร์	เกียร์ 1	6.515
	เกียร์ 2	4.224
	เกียร์ 3	2.441
	เกียร์ 4	1.473
	เกียร์ 5	1.000
	เกียร์ 6	0.702
เกียร์ถอย		6.991
อัตราทดเฟืองท้าย		6.428

**เครื่องยนต์**

รุ่น	ฮีโน่ J08E-WJ
แรงม้าสูงสุด (EEC Net)	176 กิโลวัตต์ (240 แรงม้า) เมื่อเครื่องยนต์หมุน 2,500 รอบ/นาที
แรงบิดสูงสุด (EEC Net)	716 นิวตันเมตร (73 กิโลกรัมเมตร) เมื่อเครื่องยนต์หมุน 1,500 รอบ/นาที
แบบ	เครื่องยนต์ดีเซล เทอร์โบอินเตอร์คูลเลอร์ 4 จังหวะ 6 สูบ เรียงตั้งแนวตรง ไอเวอร์เฮดแคมชาฟท์ ระบายความร้อนด้วยน้ำ
ระบบการจ่ายเชื้อเพลิง	คอมมอนเรล ควบคุมด้วยคอมพิวเตอร์
เส้นผ่านศูนย์กลางกระบอกสูบ x ระยะชัก	112 x 130 มม.
ความจุกระบอกสูบ	7,684 ซีซี
อัตราส่วนกำลังอัด	18.0 : 1
มาตรฐานไอเสีย	ยูโร 3
คลัตช์	แห้งแผ่นเดี่ยว ควบคุมด้วยระบบไฮดรอลิก มีลมดันช่วย
เกียร์	6 จังหวะดินหน้า ไอเวอร์โครม เกียร์ 2-6 แบบซินโครเมช
เพลาลูก	
แบบ	แกนเหล็กรูปตัว "I" โค้ง
สมรรถนะ	5,500 กก.

**เพลาลูก**

แบบ	ลอยตัวทั้งหมด เพื่องดเคี้ยว ไอเวอร์ดีเกียร์
สมรรถนะ	11,000 กก.
ระบบเบรก	
แบบ	ลูกเบี้ยว (S-CAM) กระทำทั้งพิกัดหน้าและพิกัดตาม
การควบคุม	ลมดันส่วน 2 วงจรอิสระ พร้อมระบบปรับตั้งระยะพิกัดอัตโนมัติ
เบรกมือ	
แบบ	สปริงเบรกกระทำที่เพลาลูก
เบรกเสริม	
แบบ	เบรกไฮดรอลิกทำงานด้วยลมดัน ควบคุมด้วยไฟฟ้า
ระบบบังคับเลี้ยว	
แบบ	ลูกปืนหมุนเวียน มีไฮดรอลิกช่วยผ่อนแรง
อัตราทด	20.2
ระบบกันสะเทือน	
หน้า	แท่นและโซ่คัม
หลัง	แท่นหลักและแท่นช่วย
ล้อและยาง	
กระทะล้อ	20 x 7.50 นอตล้อ 10 ตัว
ขนาดยาง	11.00-20-16PR
ถังน้ำมันเชื้อเพลิง	200 ลิตร
คัสชี	เหล็กชุบซินโครไมต์ "J"
ห้องโดยสาร	
แบบ	เหล็กขึ้นรูปเชื่อมประสาน
อุปกรณ์ไฟฟ้า	
แบตเตอรี่	ขนาด 12 โวลต์ จำนวน 2 ลูก 120 แอมแปร์-ชั่วโมง เมื่ออัตราประจุ 20 ชั่วโมง
เครื่องกำเนิดไฟฟ้า	24 โวลต์ 60 แอมแปร์
เครื่องปรับอากาศ	เด็มโซ่ (ติดตั้งมาตรฐานจากโรงงาน)
อุปกรณ์ความปลอดภัย	ถุงลมนิรภัยที่พวงมาลัย, ไฟหน้าปรับได้ 5 ระดับ
ความสะดวกสบาย	กระจกไฟฟ้า และเซ็นทรัลล็อก
อุปกรณ์มาตรฐาน	เกียร์พาค (PTO), กล้องติดตั้งหน้ารถ, ก้านตักข้างประตู, ไฟส่องสว่างพื้นรถ, กรองแอร์ (PM 2.5)
อุปกรณ์เพื่อเลือก	สปอยเลอร์หลังคา

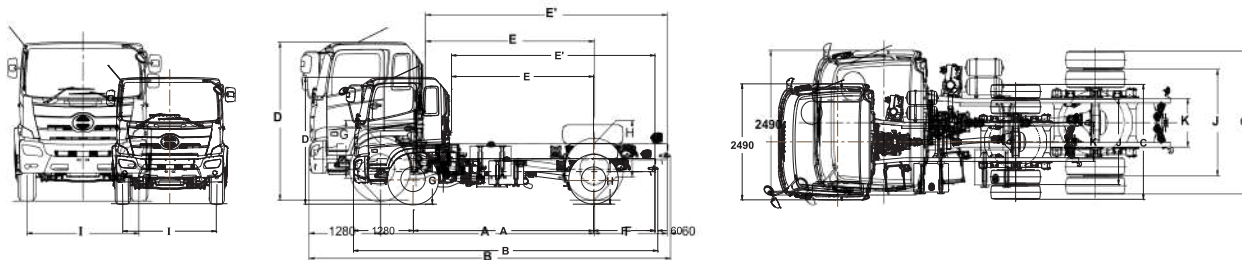
รายการ		FG8JF1D-JGT
น้ำหนักบรรทุกน้ำหนักบรรทุก (GVW)	กก.	15,000
น้ำหนักคัสชี (โดยประมาณ) รวมอุปกรณ์มาตรฐาน ไม่รวมน้ำมันเชื้อเพลิง	หน้า	2,980
	หลัง	2,050
	รวม	5,030
รัศมีวงเลี้ยวแคบสุด	กึ่งยางรถ	6,600
ระยะต่ำสุดของรถ	ที่เพลาท้าย	240
จำนวนที่นั่ง		3

**ขนาดและสัดส่วน**

หน่วย : มม.

รุ่น	A	B	C	D	E	E'	F	G	H	I	J	K
FG8JF1D-JGT	3,730	6,390	2,475	2,750	2,910	4,230	1,320	1,010	1,100	2,055	1,835	840

A - ช่วงล้อ B - ความยาวทั้งหมด C - ความกว้างของล้อคัสชี D - ความสูงทั้งหมด E - ระยะหลังถึงจุดกึ่งกลางล้อคัสชี E' - ระยะหลังถึงปลายคัสชี  
F - ระยะยื่นท้าย G - ความสูงของเฟรมที่เพลาลูก H - ความสูงของเฟรมที่เพลาลูก I - ระยะระหว่างกึ่งกลางล้อหน้า J - ระยะระหว่างกึ่งกลางล้อคัสชี K - ความกว้างคัสชี



หมายเหตุ : ภาพและรายละเอียดที่แสดงในเอกสารนี้ อาจมีอุปกรณ์พิเศษที่ติดตั้งเพิ่มเติมหรือโมดูลและประเภสน้ำมัน ทางบริษัทฯ ขอสงวนสิทธิ์ในการเปลี่ยนแปลงรายละเอียดใดๆ โดยไม่ต้องแจ้งให้ทราบล่วงหน้า



บริษัท ฮีโน่มอเตอร์สแชนส์ (ประเทศไทย) จำกัด  
Tel. 0-2900-5000 Hotline : 0-2059-9999  
E-mail : info@hinothailand.com http://www.hinothailand.com



www.hinothailand.com

Hino Thailand Fan Club @hinoth  
Hino Thailand Official Channel @hinoth

**ตัวแทนจำหน่ายใกล้บ้านท่านคือ**

เรียกหาบริการและอะไหล่ที่มั่นใจได้ จากตัวแทนจำหน่ายฮีโน่ทั่วประเทศ

เอกสารเลขที่ L-FG8J-0522



แอปพลิเคชัน

HINO 500 VICTOR MY22

FG

FG8JF1D FG8JJ1A (Tender)

# ช่วย ประหยัด ปลอดภัย



คุ้มค่า มั่นใจ ทุกการลงทุน

• เกียร์ MX06  
ที่สุดของความแรง ปลอดภัย

• ระบบเบรกแบบลมฉนวน พร้อมปรับตั้งเบรกอัตโนมัติ

• คีลชีใหม่ นานทน สะดวกในการต่อตัวถัง



FRONT

**ประสิทธิภาพและอัตราทดเกียร์**

รุ่น	FG8JF1D-JJT	FG8JJ1A-JJT
ความเร็วสูงสุด (กม./ชม.)	116	128
ความสามารถขึ้นทางชัน % (องศา)	39.1 (21.4)	35.1 (19.3)
รุ่นเกียร์	MX06	
อัตราทดเกียร์	เกียร์ 1	6.515
	เกียร์ 2	4.224
	เกียร์ 3	2.441
	เกียร์ 4	1.473
	เกียร์ 5	1.000
	เกียร์ 6	0.702
เกียร์ถอย	6.991	
อัตราทดเฟืองท้าย	6.428	5.857

**เครื่องยนต์**

รุ่น	ฮีโน่ J08E-WJ
แรงม้าสูงสุด (EEC NET)	176 กิโลวัตต์ (240 แรงม้า) เมื่อเครื่องยนต์หมุน 2,500 รอบ/นาที
แรงบิดสูงสุด (EEC NET)	716 นิวตันเมตร (73 กิโลกรัมเมตร) เมื่อเครื่องยนต์หมุน 1,500 รอบ/นาที
แบบ	เครื่องยนต์ดีเซล เทอร์โบอินเตอร์คูลเลอร์ 4 จังหวะ 6 สูบ เรียงตั้งแนวตรง ไอเวอร์เฮดแคมชาฟท์ ระบายความร้อนด้วยน้ำ คอมมอนเรล ควบคุมด้วยคอมพิวเตอร์
ระบบการจ่ายเชื้อเพลิง	คอมมอนเรล ควบคุมด้วยคอมพิวเตอร์
เส้นผ่านศูนย์กลางกระบอกสูบ x ระยะชัก	112 x 130 มม.
ความจุกระบอกสูบ	7,684 ซีซี
อัตราส่วนกำลังอัด	18.0 : 1
มาตรฐานไอเสีย	ยูโร 3
คลัตช์	
แบบ	แห้งแผ่นเดียว ควบคุมด้วยระบบไฮดรอลิก มีลมดันช่วย
เกียร์	
แบบ	6 จังหวะเดนมาร์ก ไอเวอร์ไครม์ เกียร์ 2-6 แบบซินโครเมช
เพลาคง	
แบบ	แกนเหล็กรูปตัว "I" โค้ง
สมรรถนะ	5,500 กก.

**เพลาคง**

แบบ	ลอยตัวทั้งหมด เพื่องดเคี้ยว ไฮบอยด์เกียร์
สมรรถนะ	11,000 กก.
ระบบเบรก	
แบบ	ลูกเบี้ยว (S-Cam) กระจายกำลังเบรกตาม ลมดัน 2 วงจรอิสระ พร้อมระบบปรับตั้งระยะ ผ้าเบรกอัตโนมัติ
เบรกมือ	
แบบ	สปริงเบรกกระทำที่เพลาคง
เบรกเสริม	
แบบ	เบรกไฮดรอลิกทำงานด้วยลมดัน ควบคุมด้วยไฟฟ้า
ระบบบังคับเลี้ยว	
แบบ	ลูกปืนหมุนเวียน มีไฮดรอลิกช่วยพอนแวง
อัตราทด	20.2
ระบบกันสะเทือน	
หน้า	แหนบและโช้คอัพ
หลัง	แหนบหลักและแหนบช่วย
ล้อและยาง	
กระทะล้อ	20x7.50 นอตล้อ 10 ตัว
ยาง	10.00-20-16PR
ถังน้ำมันเชื้อเพลิง	
ปริมาตร	200 ลิตร
คัสซี	
แบบ	เหล็กชุบชั้นมันดี "J"
ห้องโดยสาร	
แบบ	เหล็กขึ้นรูปเชื่อมประสาน
อุปกรณ์ไฟฟ้า	
แบตเตอรี่	ขนาด 12 โวลต์ จำนวน 2 ลูก 120 แอมแปร์-ชั่วโมง เมื่ออัตราประจุ 20 ชั่วโมง 24 โวลต์ 60 แอมแปร์ เดินใช้ (ติดตั้งมาตรฐานจากโรงงาน) ไฟหน้าปรับได้ 5 ระดับ สเปกเตอร์หลังคา, เกียร์พวง (PTO)
แหล่งกำเนิดไฟฟ้า	
เครื่องปรับอากาศ	
อุปกรณ์ความปลอดภัย	
อุปกรณ์เพื่อเลือก	

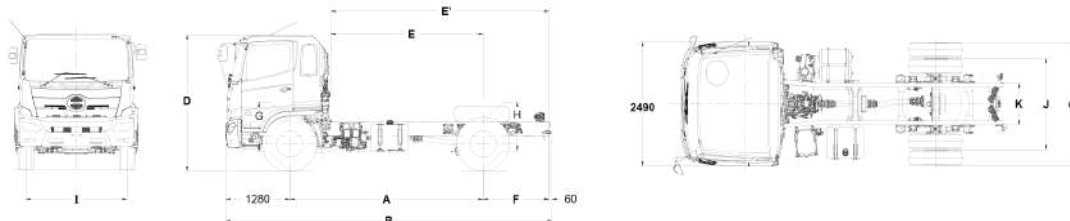
รายการ		FG8JF1D-JJT	FG8JJ1A-JJT
น้ำหนักบรรทุกน้ำหนักบรรทุก (GVW)	กก.	15,000	
น้ำหนักคัสซี (โดยประมาณ) รวมอุปกรณ์มาตรฐาน ไม่รวมน้ำมันเชื้อเพลิง	หน้า	2,975	2,975
	หลัง	2,035	2,070
	รวม	5,010	5,045
รัศมีวงเลี้ยวแคบสุด	กึ่งยางรถ	6,600	7,500
ระยะต่ำสุดของรถ	ที่เพลาท้าย	225	245
จำนวนที่นั่ง		3	

**ขนาดและสัดส่วน**

หน่วย : มม.

รุ่น	A	B	C	D	E	E'	F	G	H	I	J	K
FG8JF1D-JJT	3,730	6,390	2,445	2,750	2,910	4,230	1,320	995	1,085	2,055	1,835	840
FG8JJ1A-JJT	4,340	7,695	2,445	2,740	3,510	5,585	2,075	995	1,080	2,055	1,835	840

A - ช่วงล้อ B - ความยาวทั้งหมด C - ความกว้างที่ล้อหลัง D - ความสูงทั้งหมด E - ระยะห่างแกว่งจุดกึ่งกลางล้อหลัง E' - ระยะห่างแกว่งปลายคัสซี  
F - ระยะยื่นท้าย G - ความสูงของเฟรมที่เพลาคง H - ความสูงของเฟรมที่เพลาล้อหลัง I - ระยะห่างแกว่งกลางล้อหน้า J - ระยะห่างแกว่งกลางล้อหลัง K - ความกว้างคัสซี



หมายเหตุ : ภาพและรายละเอียดที่แสดงในเอกสารนี้ อาจมีอุปกรณ์พิเศษที่ติดตั้งเพิ่มเติมเพื่อการโฆษณาและประชาสัมพันธ์ ทางบริษัทฯ ทรงไว้ซึ่งสิทธิ์ในการเปลี่ยนแปลงรายละเอียดใดๆ โดยไม่ต้องแจ้งให้ทราบล่วงหน้า



บริษัท ฮีโน่มอเตอร์สแอส (ประเทศไทย) จำกัด  
Tel. 0-2900-5000 Hotline : 0-2059-9999  
E-mail : info@hinothailand.com http://www.hinothailand.com



www.hinothailand.com

Hino Thailand Fan Club

Hino Thailand Official Channel

@hinoth

@hinoth

ตัวแทนจำหน่ายใกล้บ้านท่านคือ

เรียกบริการและขอใบเสนอราคาได้จากตัวแทนจำหน่ายฮีโน่ทั่วประเทศ

เอกสารเลขที่ L-FG8J-1122