



สแกนเพื่อชมวิดีโอ

HINO 500 MY22 DOMINATOR

FC

FC9JE1A-ABAHF
FC9JJ1A-ABAHF

ช่วยประหยัด ปลอดภัย

คุ้มค่า มั่นใจ ทุกการลงทุน



• กล้องหน้ารถ



• ไฟส่องสว่างที่พื้น



• คิวกันสาด
เอกลักษณ์เฉพาะรุ่น



• PM2.5 filter



• เครื่องยนต์ 155 แรงม้า



• ไฟ LED เต็มโลก



• กันชนสับ



• ยางอะไหล่ในรุ่น FC9JE1A



ประสิทธิภาพและอัตราทดเกียร์

รุ่น		FC9JE1A-ABAHF	FC9JJ1A-ABAHF
ความเร็วสูงสุด (กม./ชม.)		95	121
ความสามารถขึ้นทางชัน % (00คา)		44.2 (23.8)	33.2 (18.3)
อัตราทดเกียร์		LX06	
อัตราทดเกียร์	เกียร์ 1	8.190	
	เกียร์ 2	5.072	
	เกียร์ 3	2.981	
	เกียร์ 4	1.848	
	เกียร์ 5	1.343	
	เกียร์ 6	1.000	
อัตราทดเฟืองท้าย		4.625	3.636

เครื่องยนต์

รุ่น ฮีโน่ J05E-VD
แรงม้าสูงสุด (EEC Net) 114 กิโลวัตต์ (155 แรงม้า)
 เมื่อเครื่องยนต์หมุน 2,500 รอบ/นาที
แรงบิดสูงสุด (EEC Net) 461 นิวตันเมตร (47 กิโลกรัมเมตร)
 เมื่อเครื่องยนต์หมุน 1,500 รอบ/นาที
แบบ เครื่องยนต์ดีเซล เทอร์โบอินเตอร์คูลเลอร์
 4 จังหวะ 4 สูบ เรียงตั้งแนวตรง
 ไอวอร์วอดคแคมชาฟท์ ระบบความร้อนด้วยน้ำ
 คอมมอนเรล ควบคุมด้วยคอนพิวเตอร์
 112 x 130 มม.
 5,123 ซีซี
 18.0 : 1
 ยูโร 3

คลัตช์

แบบ แห้งแผ่นเดี่ยว ควบคุมด้วยระบบไฮดรอลิก
 นิวตันด้วย

เกียร์

แบบ 6 จังหวะต้นหน้า โครโมโครมเฟ
 เกียร์ 2-6 แบบซินโครเมซ

เพลาคาน

แบบ คานเหล็กรูปตัว "I" โถง
สมรรถนะ 3,800 กก.

เพลาคาน

แบบ ลอยตัวทั้งหมด เพื่องอกตเตี้ย โยบอยด์เกียร์
สมรรถนะ 7,700 กก.
ระบบเบรก ระบบไฮดรอลิกประกอบด้วยก้านเบรกแบบตัวนำถูกรักษาทุกล้อ
แบบ สมบัติไฮดรอลิก 2 วงจรอิสระ
การควบคุม
เบรกมือ กลไกบังคับด้วยเบรก กระทำที่เพลากลาง
แบบ เบรกล้อ
แบบ เบรกล้อ
ระบบบังคับเลี้ยว เบรกล้อช่วยทำงานด้วยลมดิน ควบคุมด้วยไฟฟ้า
แบบ ลูกปืนหมุนเวียน เบรกล้อช่วยผ่อนแรง
อัตราทด 16.4
ระบบกันสะเทือน เพนเบส-โซคอัพ
หน้า เพนหลักและเพนช่วย
หลัง เพนหลักและเพนช่วย
ล้อและยาง
กระทะล้อ 16 x 6.00GS นอตล้อ 6 ตัว สำหรับ FC9JE1A
 17.5 x 6.75 นอตล้อ 6 ตัว สำหรับ FC9JJ1A
 8.25R16-14PR สำหรับ FC9JE1A
 9.5R17.5 สำหรับ FC9JJ1A
ขนาดยาง
ถังน้ำมันเชื้อเพลิง ปริมาณ 100 ลิตร
คลัส แบบ เหล็กรูปขึ้นมันிட "J"
ห้องโดยสาร แบบ เหล็กขึ้นรูปเชื่อมประสาน
อุปกรณ์ไฟฟ้า ขนาด 12 โวลต์ จำนวน 2 ลูก 120 แอมแปร์-ชั่วโมง
แบตเตอรี่ เมื่ออัตราประจุ 20 ชั่วโมง
 24 โวลต์ 60 แอมแปร์
เครื่องกำเนิดไฟฟ้า ดีเซล (ติดตั้งมาตรฐานจากโรงงาน)
อุปกรณ์ปรับอากาศ ฤกษ์ลมบริสุทธิ์พวงมาลัย
อุปกรณ์ความปลอดภัย กล้องติดตั้งที่กระจก, กันลัดข้างประตู, ไฟส่องสว่างพื้นรถ,
อุปกรณ์มาตรฐาน กรองแอร์ (PM 2.5)
อุปกรณ์เพื่อเลือก สบวยเลอร์รักษา, เกียร์พลา (PTO)
 ระบบป้องกันล้อล็อก ABS (FC9JJ1A)

รายการ	FC9JE1A-ABAHF*	FC9JJ1A-ABAHF
น้ำหนักพร้อมน้ำหนักบรรทุก (GVW)	10,200	10,500
น้ำหนักคลัส (โดยประมาณ) รวมอุปกรณ์มาตรฐาน ไม่รวมน้ำมันเชื้อเพลิง	หน้า	2,105
	หลัง	905
	รวม	3,010
รัศมีวงเลี้ยวแคบสุด	กึ่งยางรถ	5,500
ระยะที่สูงสุดของรถ	ที่เพลากาย	215
จำนวนที่นั่ง		3

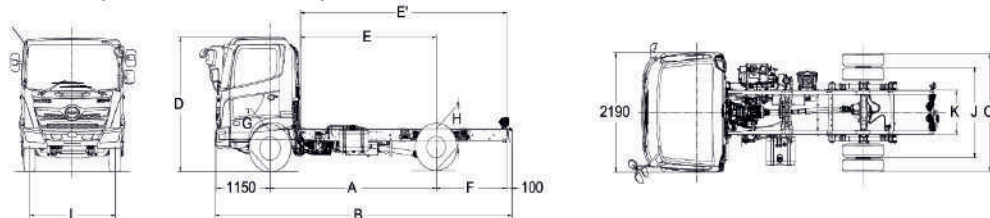
*GVW 9,900 กก. เมื่อใช้ถัง 8.25-16-14R

ขนาดและสัดส่วน

หน่วย : มม.

รุ่น	A	B	C	D	E	E'	F	G	H	I	J	K
FC9JE1A-ABAHF	3,420	6,160	2,160	2,490	2,795	4,285	1,490	800	800	1,810	1,660	820
FC9JJ1A-ABAHF	4,350	7,510	2,170	2,490	3,725	5,635	1,910	790	880	1,810	1,660	820

A - ช่วงล้อ B - ความยาวตัวรถ C - ความยาวยกที่ล้อหลัง D - ความสูงที่จุดกึ่ง E - ระยะล้อถึงจุดกึ่งที่ล้อหน้า E' - ระยะล้อถึงจุดปลายล้อ
 F - ระยะยื่นท้าย G - ความสูงของเพนที่เพลากาย H - ความสูงของเพนที่เพลากลาง I - ระยะระหว่างล้อหน้า J - ระยะระหว่างล้อกลางถึงล้อ K - ความกว้างล้อ



หมายเหตุ : รายละเอียดและราคาเปลี่ยนแปลงตามรุ่น วัตถุประสงค์การใช้งานที่ต่างกัน บริษัท ฮีโน่ ขอแจ้งให้ทราบล่วงหน้า กรณีมีข้อสงสัยโปรดปรึกษาร้านตัวแทนจำหน่าย หรือติดต่อฝ่ายบริการลูกค้า โทร. 0-2900-5000



บริษัท ฮีโน่มอเตอร์ส (ประเทศไทย) จำกัด
 Tel. 0-2900-5000 Hotline: 0-2059-9999
 E-mail : info@hinothailand.com http://www.hinothailand.com



www.hinothailand.com

Hino Thailand Fan Club @hinoth
 Hino Thailand Official Channel @hinoth

ตัวแทนจำหน่ายใกล้บ้านท่านคือ

เรียนพบบริการและขอไฟล์สำเนาได้ จากตัวแทนจำหน่ายทั่วประเทศ

เอกสารเลขที่ L-FC155-0622