

# ช่วยประหยัดปลอดภัย

คุ้มค่า มั่นใจ ทุกการลงทุน



● ไฟส่องสว่างเวลากลางวัน (DRL)



● ช่องจ่ายไฟ USB 2.1A

## 10 ล้อยกเวลา

บรรทุกได้มากขึ้น  
ประหยัดเชื้อเพลิง

- ▶ ช่วยประหยัดเชื้อเพลิง
- ▶ ประหยัดค่าบำรุงรักษา
- ▶ บรรทุกได้สูงสุด 25 ตัน



**ประสิทธิภาพและอัตราทดเกียร์**

รุ่น		GL8J
ความเร็วสูงสุด (กม./ชม.)		128
ความสามารถขึ้นทางชัน % (องศา)		19.4 (11)
รุ่นเกียร์		MX06
อัตราทดเกียร์	เกียร์ 1	6.515
	เกียร์ 2	4.224
	เกียร์ 3	2.441
	เกียร์ 4	1.473
	เกียร์ 5	1.000
	เกียร์ 6	0.702
	เกียร์ถอย	6.991
อัตราทดเฟืองท้าย		5.857

**เครื่องยนต์**

<b>รุ่น</b>	ฮีโน่ J08E-WJ
<b>แรงม้าสูงสุด (EEC Net)</b>	176 กิโลวัตต์ (240 แรงม้า) เมื่อเครื่องยนต์หมุน 2,500 รอบ/นาที
<b>แรงบิดสูงสุด (EEC Net)</b>	716 นิวตันเมตร (73 กิโลกรัมเมตร) เมื่อเครื่องยนต์หมุน 1,500 รอบ/นาที
<b>แบบ</b>	เครื่องยนต์ดีเซล เทอร์โบอินเตอร์คูลเลอร์ 4 จังหวะ 6 สูบ เรียงตั้งแนวตรง โอเวอร์เฮดแคมชาฟท์ ระบายความร้อนด้วยน้ำ คอมมอนเรล ควบคุมด้วยคอมพิวเตอรส์
<b>ระบบการจ่ายเชื้อเพลิง</b>	112 x 130 มม.
<b>เส้นผ่านศูนย์กลางกระบอกสูบ x ระยะชัก</b>	7,684 ซีซี
<b>ความจุกระบอกสูบ</b>	18.0 : 1
<b>อัตราส่วนกำลังอัด</b>	ยูโร 3
<b>มาตรฐานไอเสีย</b>	

**คลัตช์**

<b>แบบ</b>	แห้งแผ่นเดียว ควบคุมด้วยระบบไฮดรอลิก มีลมดันช่วย
------------	---

**เกียร์**

<b>แบบ</b>	6 จังหวะเดินหน้า โอเวอร์ไดรฟ์ เกียร์ 2-6 แบบซินโครเมช
------------	--

**เพลาหน้า**

<b>แบบ</b>	แกนเหล็กรูปตัว "I" โค้ง
<b>สมรรถนะ</b>	7,500 กก.

**เพลาหลัง**

<b>แบบ</b>	ลอยตัวทั้งหมด เฟืองทดเดี่ยว โอปอยด์เกียร์
<b>สมรรถนะ</b>	21,000 กก.
<b>ระบบเบรก</b>	
<b>แบบ</b>	ลูกเบี้ยว (S-CAM) กระทำทั้งพีกหน้าและพีกตาม
<b>การควบคุม</b>	ลมดันส่วน 2 วงจรอิสระ พร้อมระบบปรับตั้งระยะพีกเบรกอัตโนมัติ
<b>เบรกมือ</b>	
<b>แบบ</b>	สปริงเบรกกระทำที่เพลาหลังที่ 1
<b>เบรกเสริม</b>	
<b>แบบ</b>	เบรกไอเสียทำงานด้วยลมดัน ควบคุมด้วยไฟฟ้า
<b>ระบบบังคับเลี้ยว</b>	
<b>แบบ</b>	ลูกปืนหมุนเวียน ไฮดรอลิกช่วยผ่อนแรง
<b>อัตราทด</b>	20.2
<b>ระบบกันสะเทือน</b>	
<b>หน้า</b>	แครงและโซ่คอป
<b>หลัง</b>	แครงหลักและแครงช่วยสำหรับเพลาหลังที่ 1 ถุงลมจำนวน 2 ลูก (ยกเพลาได้) สำหรับเพลาหลังที่ 2

**ล้อและยาง**

<b>กระทะล้อ</b>	22.5 x 7.50 นอตล้อ 10 ตัว
<b>ยาง</b>	11R22.5-16PR

**ถังน้ำมันเชื้อเพลิง**

<b>ปริมาตร</b>	200 ลิตร
----------------	----------

**คัสซี**

<b>แบบ</b>	เหล็กรูปขันขันโต "J"
------------	----------------------

**ห้องโดยสาร**

<b>แบบ</b>	เหล็กขันรูปเชื่อมประสาน
------------	-------------------------

**อุปกรณ์ไฟฟ้า**

<b>แบตเตอรี่</b>	ขนาด 12 โวลต์ จำนวน 2 ลูก 120 แอมแปร์-ชั่วโมง เมื่ออัตราประจุ 20 ชั่วโมง
<b>เครื่องกำเนิดไฟฟ้า</b>	24 โวลต์ 60 แอมแปร์
<b>เครื่องปรับอากาศ</b>	เดินโซ่ (ติดตั้งมาตรฐานจากโรงงาน)
<b>อุปกรณ์ความปลอดภัย</b>	ถุงลมนิรภัยที่พวงมาลัย, ไฟหน้าปรับได้ 5 ระดับ
<b>ความสะดวกสบาย</b>	กระจกไฟฟ้า, เซ็นทรัลล็อก
<b>อุปกรณ์มาตรฐาน</b>	กล่องติดตั้งหม้อรถ, กันแดดข้างประตู, ไฟส่องสว่างเวลากลางวัน, ช่องจ่ายไฟ USB
<b>อุปกรณ์เพื่อเลือก</b>	สปอยเลอร์หลังคา ระบบป้องกันล้อล็อก (ABS) เกียร์พาค (PTO)

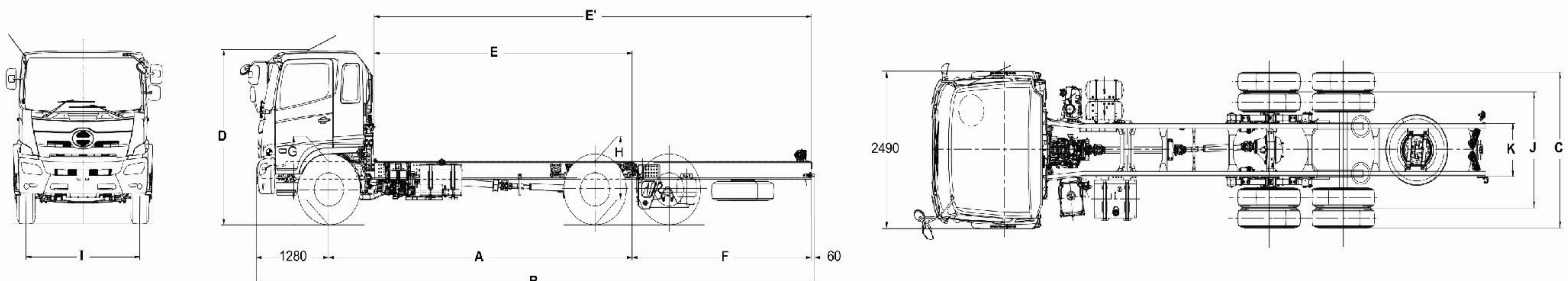
รายการ			GL8J (6x2) 10 ล้อ	
น้ำหนักบรรทุกน้ำหนักบรรทุก (GVW)	กก.		25,000	
น้ำหนักคัสซี (โดยประมาณ) รวมอุปกรณ์มาตรฐาน ไม่รวมน้ำมันเชื้อเพลิง	หน้า	กก.	2,855	
	หลัง	กก.	3,445	
	รวม	กก.	6,300	
รัศมีวงเลี้ยวแคบสุด (ขณะเพลา R2 สัมผัสพื้น)	กม.		9,363	
ระยะต่ำสุดของรถ	กม.		190	
จำนวนที่นั่ง			3	

**ขนาดและสัดส่วน**

หน่วย : มม.

รุ่น	A	B	C	D	E	E'	F	G	H	I	J	K
GL8J	5,450	9,995	2,435	2,730	4,620	7,825	3,205	980	1,065	2,055	1,835	840

A - ช่วงล้อ	B - ความยาวทั้งหมด	C - ความกว้างของล้อหลัง	D - ความสูงทั้งหมด	E - ระยะห่างถึงจุดกึ่งกลางล้อหลัง	E' - ระยะห่างถึงปลายคัสซี
F - ระยะยื่นท้าย	G - ความสูงของเฟรมที่เพลาหน้า	H - ความสูงของเฟรมที่เพลาหลัง	I - ระยะระหว่างกึ่งกลางล้อหน้า	J - ระยะระหว่างกึ่งกลางล้อหลัง	K - ความกว้างคัสซี



หมายเหตุ : ภาพและรายละเอียดที่แสดงด้านบน อาจมีอุปกรณ์พิเศษที่ติดตั้งเพิ่มเติมด้วยได้ ซึ่งทางบริษัทฯ ทรงไว้ซึ่งสิทธิ์ในการเปลี่ยนแปลงรายละเอียดใดๆ โดยมีต้องแจ้งให้ทราบล่วงหน้า



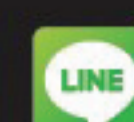
บริษัท ฮีโน่มอเตอร์สแชนส์ (ประเทศไทย) จำกัด  
Tel. 0-2900-5000 Hotline : 0-2059-9999  
E-mail : info@hinothailand.com http://www.hinothailand.com



www.hinothailand.com



Hino Thailand Fan Club



@hinoth



Hino Thailand Official Channel



@hinoth

**ตัวแทนจำหน่ายใกล้บ้านท่านคือ**

เรียกหาบริการและอะไหล่ที่มันใจได้ จากตัวแทนจำหน่ายฮีโน่ทั่วประเทศ

เอกสารเลขที่ L-GL8J (LA)-0323